

## FICHA TÉCNICA DE COMPATIBILIDAD PARA LOS MODELOS SIEMENS KTP/TP/MTP

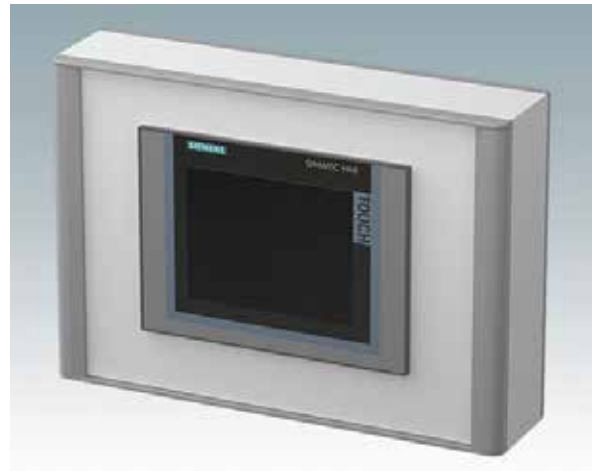
### Presentación del producto:

**Nombre del producto:** Paneles táctiles HMI serie TP de Siemens  
**Compatibilidad de caja:** TECHNOMET-CONTROL

Estas cajas son adecuadas para los modelos Siemens:

- KTP400, MTP400
- TP700, MTP700
- TP900
- MTP1000
- TP1200, MTP1200.

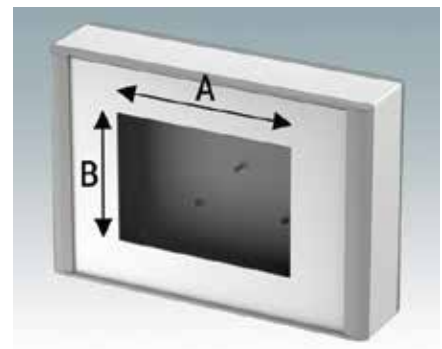
Esta tabla identifica el tamaño de pantalla Siemens adecuado para cada unidad TECHNOMET-CONTROL.



Código del artículo	Tamaño de la caja (Alt.x Anch.x Prof.)	Modelo de caja	Modelo Siemens compatible
<b>M70 23 002</b>	230 x 180 x 95 mm	C218V	KTP400, MTP400
<b>M70 23 006</b>	230 x 180 x 95 mm	C218V	KTP400, MTP400
<b>M70 36 102</b>	360 x 250 x 95 mm	C325V	TP700, MTP700, TP900, MTP1000
<b>M70 36 106</b>	360 x 250 x 95 mm	C325V	TP700, MTP700, TP900, MTP1000
<b>M70 36 402</b>	360 x 360 x 95 mm	C336V	TP700, MTP700, TP900, MTP1000
<b>M70 36 406</b>	360 x 360 x 95 mm	C336V	TP700, MTP700, TP900, MTP1000
<b>M70 42 202</b>	420 x 300 x 95 mm	C430V	TP900, MTP1000, TP1200, MTP1200
<b>M70 42 206</b>	420 x 300 x 95 mm	C430V	TP900, MTP1000, TP1200, MTP1200

Detalles de perforación del panel frontal de TECHNOMET-CONTROL para el montaje de pantallas Siemens Serie TP.

Modelo Siemens	Modelo de caja	A (mm)	B (mm)
<b>KTP400/MTP400</b>	C218V	123	99
<b>TP700/MTP700</b>	C325V, C336V	197	141
<b>TP900</b>	C325V, C336V	251	166
<b>MTP1000</b>	C325V, C336V	264	189
<b>TP1200/MTP1200</b>	C430V	310	221



### Opciones de personalización:

Podemos suministrar los paneles frontales preperforados con las aberturas necesarias para las pantallas detalladas anteriormente. Además, se pueden realizar perforaciones adicionales para botones y otros controles, así como la impresión digital de leyendas y logotipos. Las cajas TECHNOMET-CONTROL pueden personalizarse en altura, anchura y profundidad.

### Posibilidades de montaje de caja:

Montaje VESA | montaje en pared | montaje en poste/mástil.