

MET case™
Cajas para electrónica

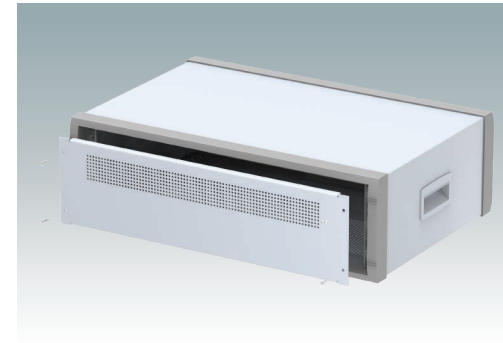
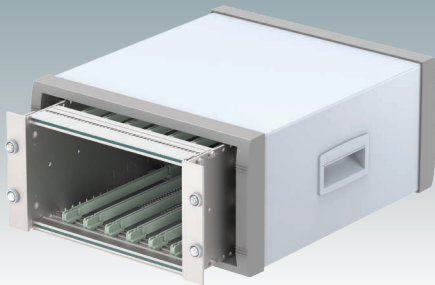


INSTRUMET 19"

Cajas pequeñas de sobremesa
para montaje en bastidor de 19"/10,5"
DIN 41494 | IEC 60297-3



INSTRUMET 19"

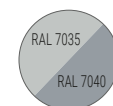


Cajas mini rack de 19"/10,5" para equipos electrónicos

Las modernas cajas para montaje en bastidor de aluminio de 3U están disponibles en tamaños de ancho completo de 19" (84HP) o ancho medio de 10,5" (42HP). Todas las versiones cumplen con las normas DIN 41494 e IEC 60297-3. El diseño es atractivo, con bisel delantero y trasero fundidos a presión, un panel trasero extraíble y un cuerpo de caja fabricado. Dos guías internas del chasis proporcionan soporte para el equipo en el interior. La base y el panel trasero incluyen orificios de ventilación. Todos los paneles están equipados con tomas de tierra M4. La base cuenta con cuatro pies moldeados antideslizantes de ABS, incluidas dos pies delanteros inclinables. Elija entre dos versiones: con dos asas laterales o con un asa de transporte inclinable y giratorio. Solicite su propia versión totalmente personalizada.

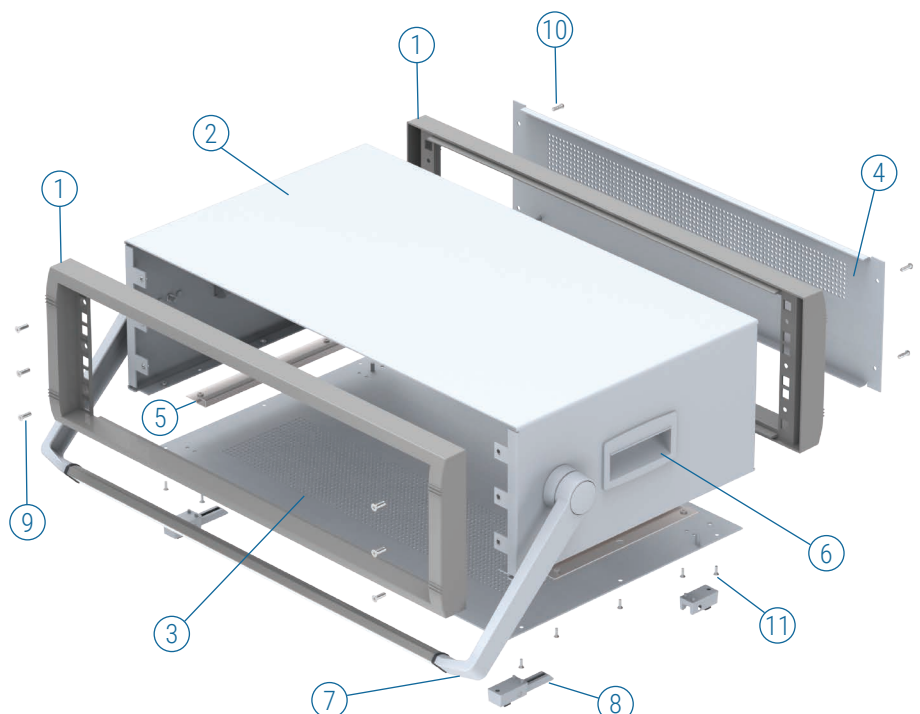
Colores estándar

Light grey RAL 7035
Window grey RAL 7040

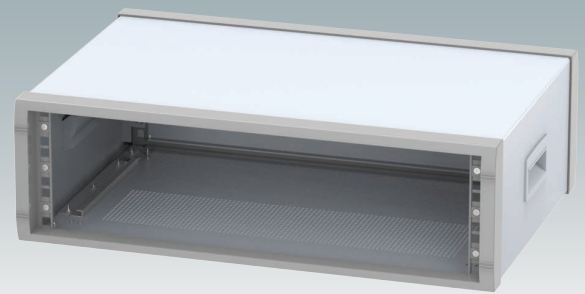
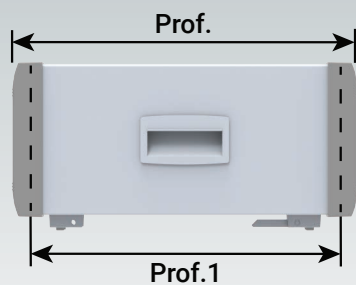
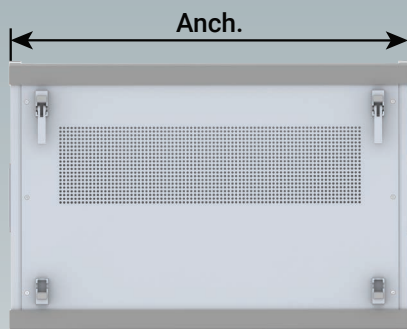


Suministro

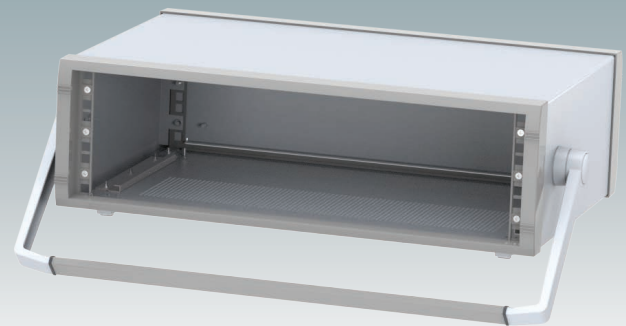
- ① Bisel delantero/trasero (x2)
- ② Cubierta superior
- ③ Panel base
- ④ Panel trasero
- ⑤ Soporte del chasis (x2)
- ⑥ Asa lateral de ABS (x2)
- ⑦ Asa inclinable/giratoria
- ⑧ Pies inclinables de ABS
- ⑨ M4 x 10 mm (x8)
- ⑩ M4 x 12 mm (x4)
- ⑪ M3 x 8 mm (x10)



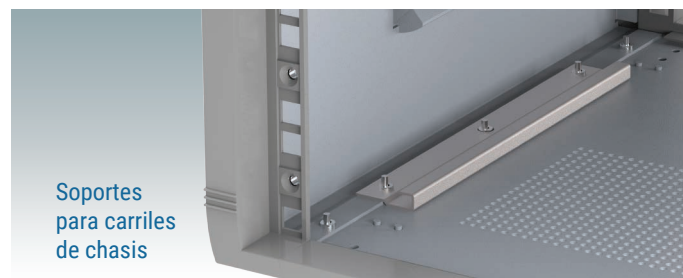
INSTRUMET 19"



Con asas laterales



Con asa de transporte



Soportes para carriles de chasis

CON ASAS LATERALES

Referencia	Versión	U	Alt.	Anch.	Prof.	Prof.1
M 60 19 305	19"	3U	157,3	516	350	304,5
M 60 19 325	19"	3U	157,3	516	450	404,5

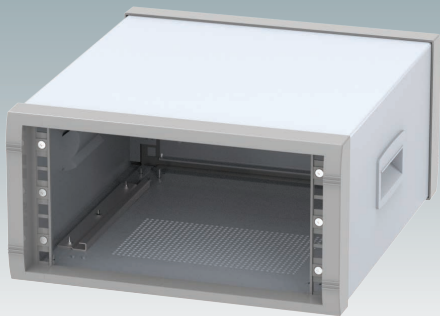
CON ASA DE SOPORTE

Referencia	Versión	U	Alt.	Anch.	Prof.	Prof.1
M 60 19 315	19"	3U	157,3	516	350	304,5
M 60 19 335	19"	3U	157,3	516	450	404,5

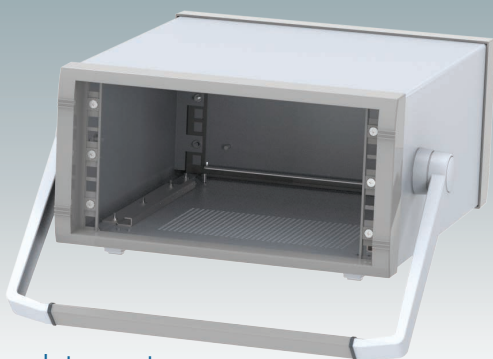
En nuestra página web encontrará información técnica completa en 2D y modelos en 3D.

Para paneles frontales y accesorios, vea la página 5.

INSTRUMET 19"



Con asas laterales

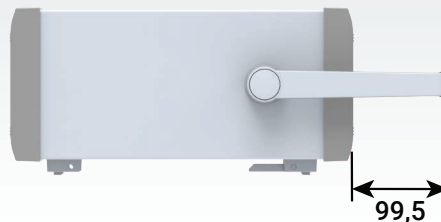
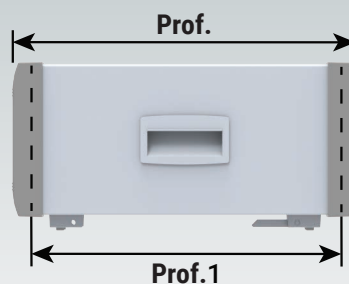
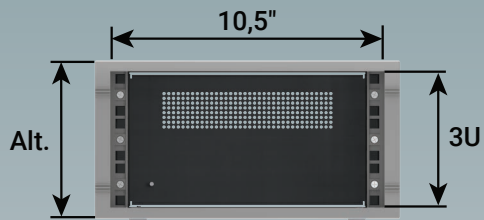


Con asa de transporte



Soportes para carriles de chasis

INSTRUMET 10,5"



CON ASAS LATERALES

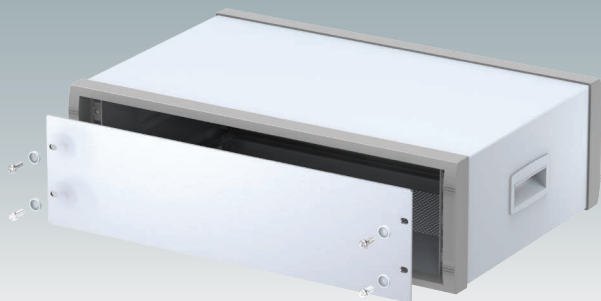
Referencia	Versión	U	Alt.	Anch.	Prof.	Prof.1
M 60 10 305	10,5"	3U	157,3	303	350	304,5

CON ASA DE SOPORTE

Referencia	Versión	U	Alt.	Anch.	Prof.	Prof.1
M 60 10 315	10,5"	3U	157,3	303	350	304,5

En nuestra página web encontrará información técnica completa en 2D y modelos en 3D.

Para paneles frontales y accesorios, vea la página 5.

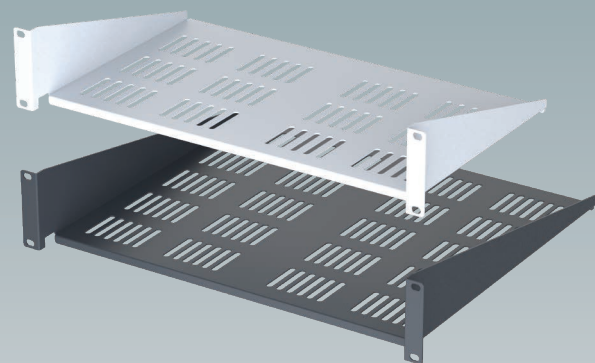


Paneles frontales de 10,5"/19"

Suministro:

1 Panel (aluminio anodizado mate de 3 mm)

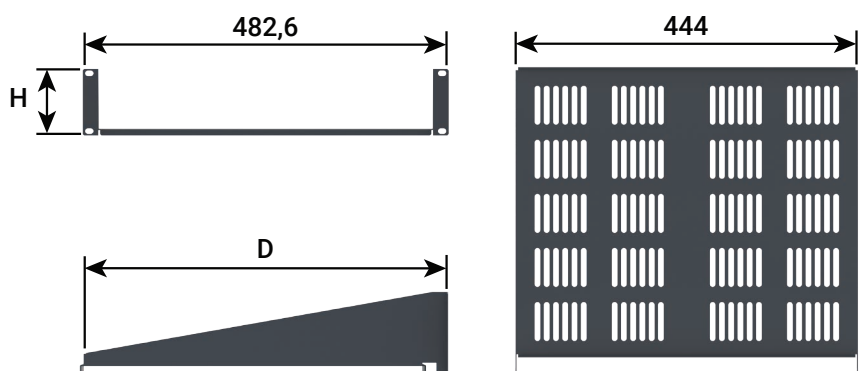
Referencia	Versión	Alt.	Con ventilación
M 60 10 001	10,5"	3U	
M 60 19 010	19"	1U	
M 60 19 011	19"	1U	●
M 60 19 020	19"	2U	
M 60 19 001	19"	3U	



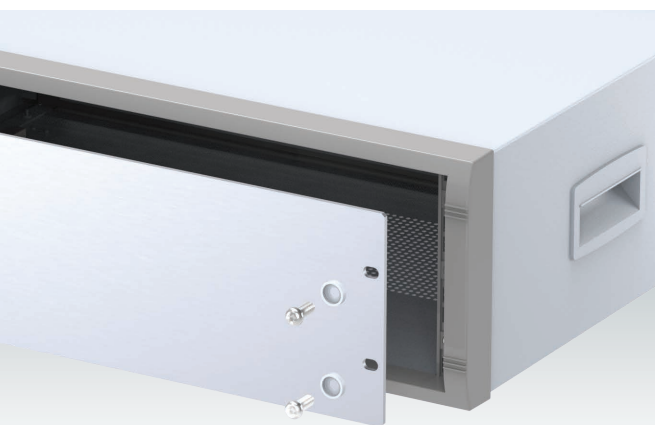
Estantes salientes de 19"

Material: Acero dulce CR4

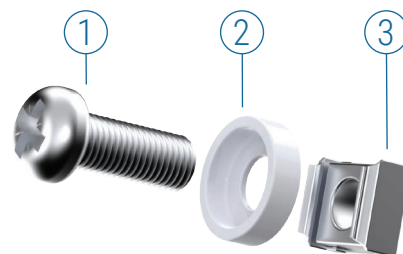
Suministro: 1 estante



Referencia	Alt.	Prof.	Color
M 61 19 265	2U	280	○ RAL 7035
M 61 19 264	2U	280	● RAL 7016
M 61 19 285	2U	400	○ RAL 7035
M 61 19 284	2U	400	● RAL 7016

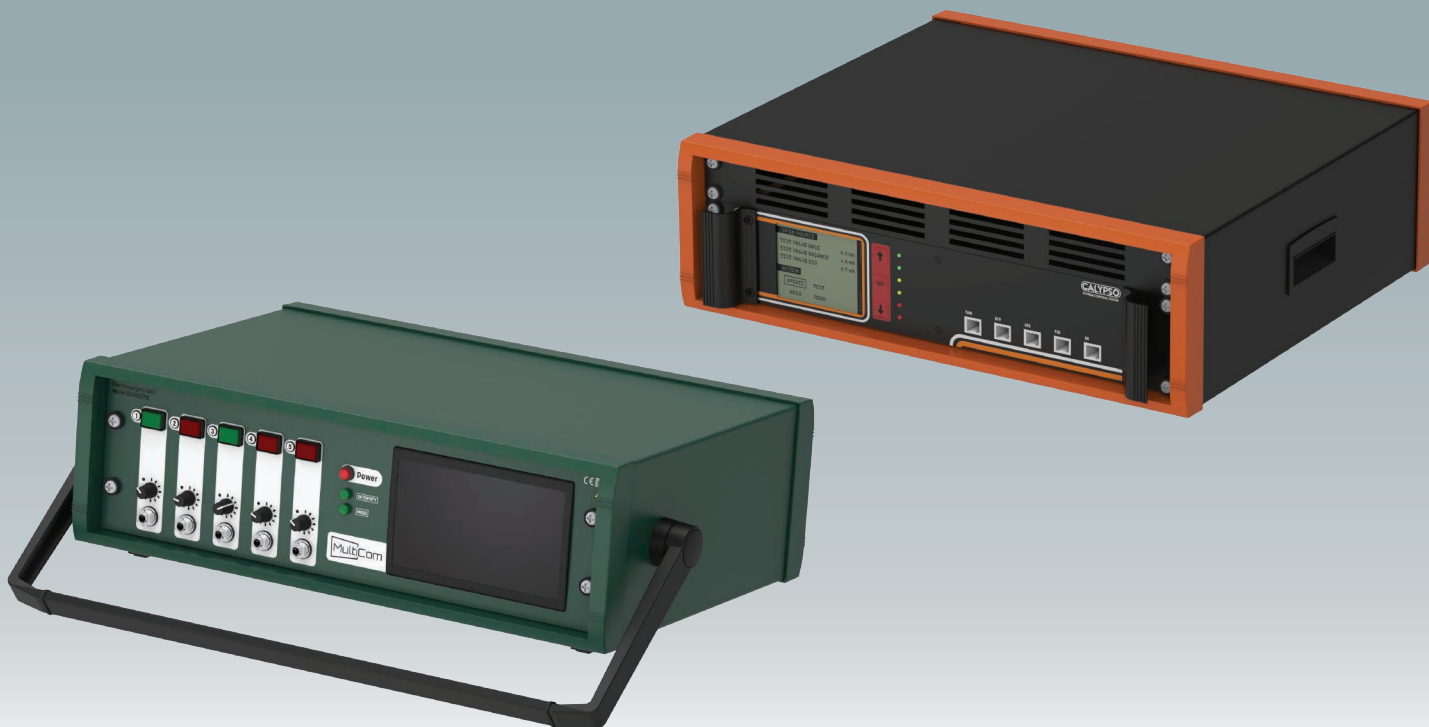


19" Kit de montaje



Referencia	Suministro	Color
M 60 00 035	①+②+③ x 4	○ RAL 7035 ②
M 59 00 016	①+②+③ x 4	● RAL 9005 ②
M 59 00 018	①+②+③ x 4	● RAL 9005 ①②

INSTRUMET 19" | VERSIONES PERSONALIZADAS



Solicite su versión personalizada

Podemos suministrar las cajas INSTRUMET de 19"/10,5" totalmente personalizadas según sus especificaciones técnicas individuales.

La profundidad externa se puede modificar para garantizar que sus conjuntos y equipos encajen perfectamente.

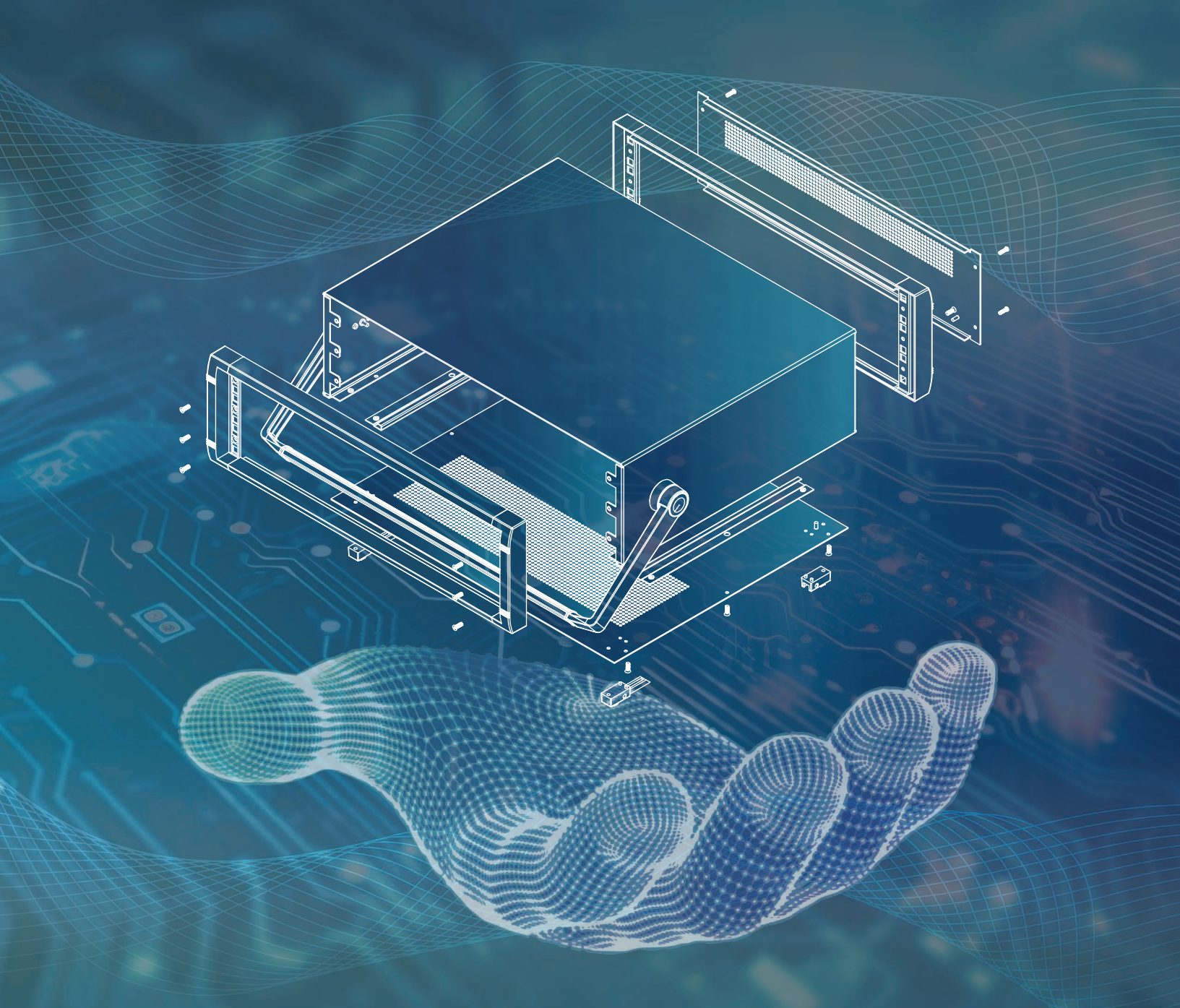
Las cajas y paneles frontales pueden ser mecanizados para instalar pantallas, teclados, paneles táctiles HMI, botones de control y conexiones.

Otros servicios incluyen el montaje de insertos; colores y acabados personalizados; impresión digital y serigrafía y grabado.

Disponer de un sistema de fabricación flexible nos permite ofrecer precios competitivos incluso para pequeñas cantidades. No dude en pedirnos presupuesto.

Nuestro equipo de ventas estará encantado de elaborar una oferta que cumpla con sus requisitos específicos y ayudarlo a diseñar sus cajas INSTRUMET 19" exactamente como las necesita.





METcase™

FABRICANTE

Metcase Enclosures
A division of:
OKW Enclosures Ltd.
15 Brunel Way
Segensworth East
Fareham, Hampshire
PO15 5TX
United Kingdom

Telephone: +44 (0) 1489 583858
Email: sales@metcase.co.uk
Website: www.metcase.co.uk

© OKW Enclosures Ltd. All rights reserved
Catalogue Edition 1.2 – December 2025.
This catalogue will be valid until 31/12/2027.
Subject to technical modifications without notice.
Typographical and other errors do not justify any
claim for damages.
Digital Version: 12/2025e

Presentado por:



SPAIN
Cenvalsa Industrial SL

C/ Ulises, 104
CP: 28043 Madrid (Madrid)
Tel: [+34] 917 216 010

Email : cenvalsa@cenvalsaindustrial.es



USA | CANADA | MEXICO
OKW Enclosures, Inc.

3000 Old Pond Road,
Bridgeville, PA 15017
Phone: (412) 220 9244
Toll Free: (800) 965 9872
Email: sales@metcaseusa.com
Website: www.metcaseusa.com

www.metcase.com