

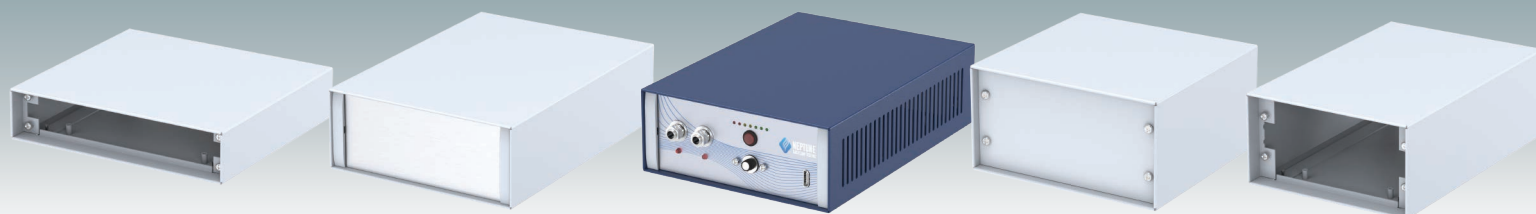
# METcase™

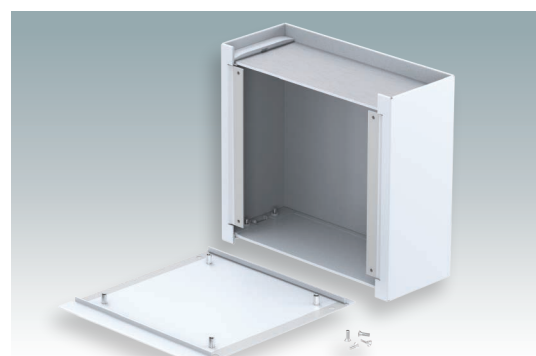
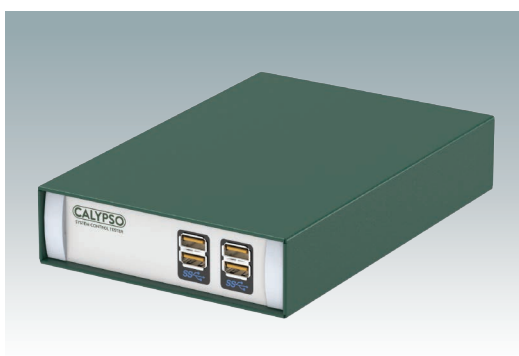
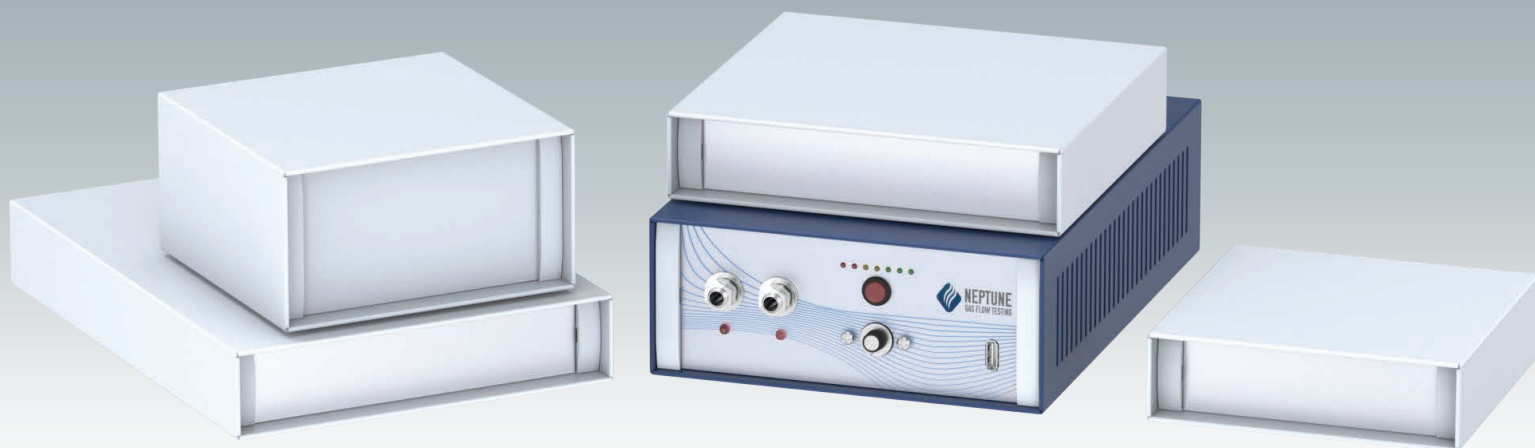
Cajas para electrónica



## MINIMET

Cajas compactas  
para instrumentación





## Cajas de dimensiones reducidas para instrumentación electrónica

Cajas compactas y elegantes de aluminio diseñadas para pequeños dispositivos electrónicos de sobremesa y portátiles. Disponibles en ocho tamaños, se caracterizan por su rápido montaje y un panel base extraíble con cuatro pilares M3 para placas de circuito impreso. Los paneles frontales y traseros anodizados o pintados están empotrados 8 mm en un lado y 14 mm en el otro. Se incluyen cuatro pies antideslizantes autoadhesivos. Solicite su propia versión totalmente personalizada.

## Colores estándar

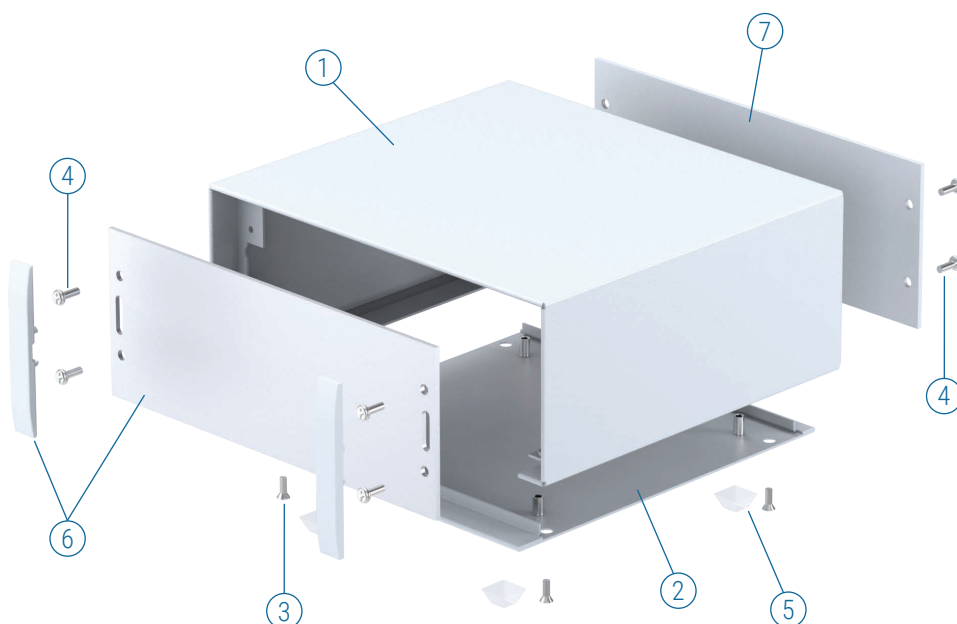
Light grey RAL 7035

RAL 7035

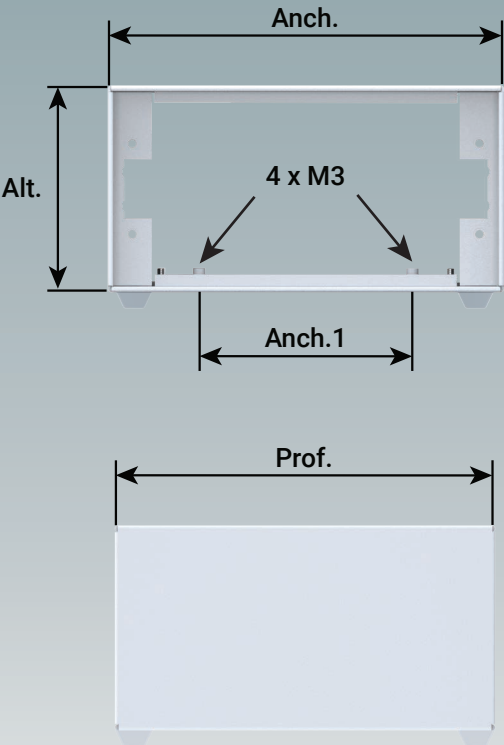
### Suministro

- ① Cubierta superior
- ② Panel base
- ③ M3 x 6 mm (x4/6)
- ④ M3 x 8 mm (x8)
- ⑤ Pies de goma (x4)
- ⑥ \*Kit de paneles delantero/trasero AN
- ⑦ \*Panel delantero/trasero PN

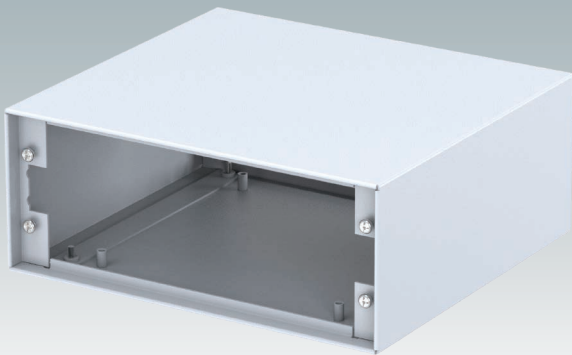
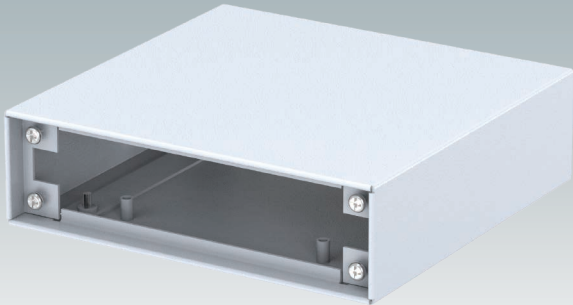
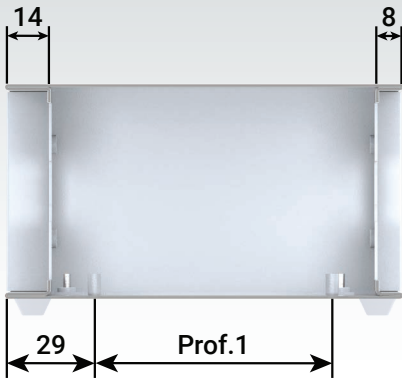
\*Accesorios




MINIMET



VISTA DE SECCIÓN



MINIMET

Referencia	Versión	Anch.	Prof.	Alt.	Anch.1	Prof.1	PCB Anch. (max.)	PCB Prof. (max.)
RAL 7035 								
M 51 13 115	1	134,5	130	38,5	72,5	78	88	106
M 51 13 125	2	134,5	130	70,0	72,5	78	88	106
M 51 13 215	3	134,5	200	38,5	72,5	148	88	176
M 51 13 225	4	134,5	200	70,0	72,5	148	88	176
M 51 17 115	5	174,5	160	38,5	112,5	108	128	136
M 51 17 125	6	174,5	160	70,0	112,5	108	128	136
M 51 17 215	7	174,5	240	38,5	112,5	188	128	216
M 51 17 225	8	174,5	240	70,0	112,5	188	128	216

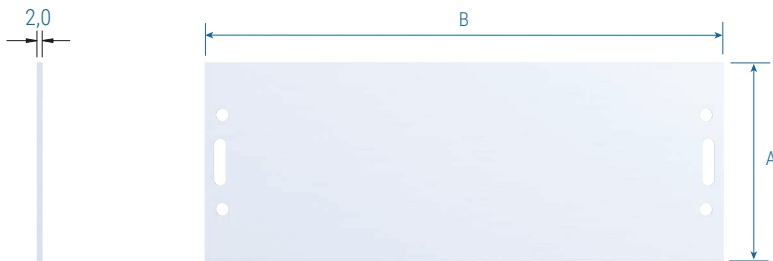
En nuestra página web encontrará información técnica completa en 2D y modelos en 3D.

Para paneles frontales, vea la página 4.

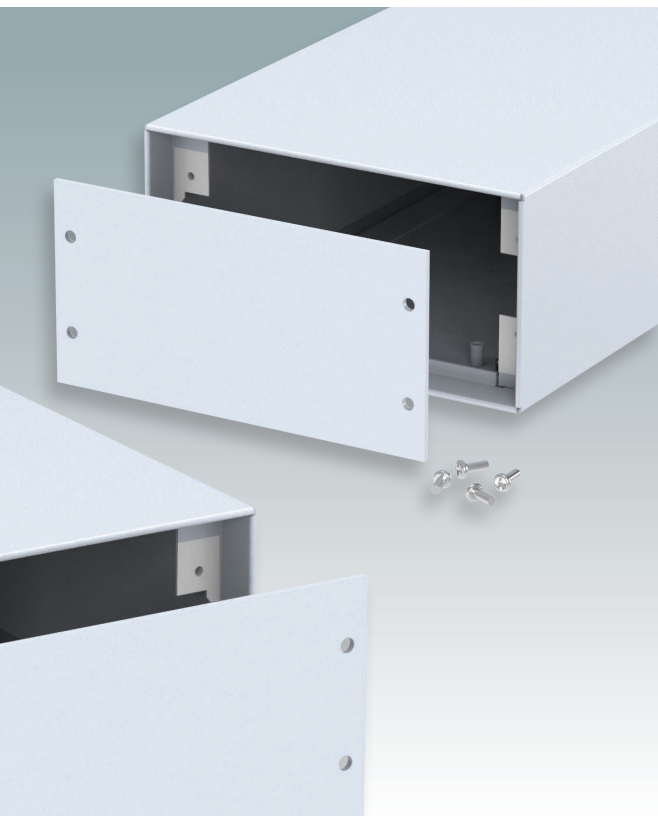


Kit de paneles delantero/trasero AN

**Suministro:**  
1 Panel (aluminio anodizado mate)  
2 embellecedores (ABS, RAL 7040)

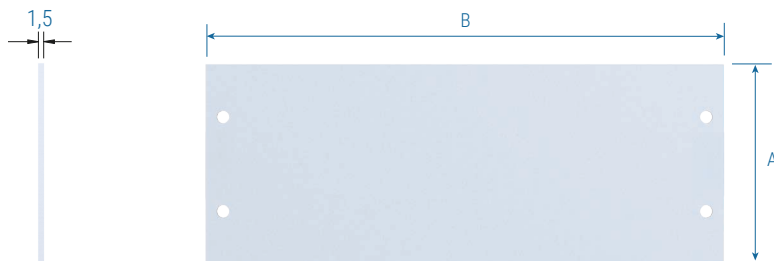


Referencia	Versión	A	B
M 51 00 510	1 & 3	33,6	129,5
M 51 00 520	2 & 4	65,1	129,5
M 51 00 550	5 & 7	33,6	169,5
M 51 00 560	6 & 8	65,1	169,5



Panel delantero/trasero PN

**Suministro:**  
1 Panel (Al, lacado en gris claro, RAL 7035)



Referencia	Versión	A	B
M 51 00 515	1 & 3	33,6	129,5
M 51 00 525	2 & 4	65,1	129,5
M 51 00 555	5 & 7	33,6	169,5
M 51 00 565	6 & 8	65,1	169,5



## Solicite su versión personalizada

Podemos suministrar las cajas MINIMET completamente personalizadas según sus especificaciones técnicas individuales.

Las dimensiones externas –altura, anchura y profundidad– pueden modificarse para asegurar que sus ensamblajes de PCB y equipo encajen exactamente.

Las cajas y paneles frontales pueden ser mecanizados para instalar pantallas, teclados, paneles táctiles HMI, botones de control y conexiones.

Otros servicios incluyen el montaje de insertos; colores y acabados personalizados; impresión digital y serigrafía y grabado.

Disponer de un sistema de fabricación flexible nos permite ofrecer precios competitivos incluso para pequeñas cantidades. No dude en pedirnos presupuesto.

Nuestro equipo de ventas estará encantado de elaborar una oferta que cumpla con sus requisitos específicos y ayudarle a diseñar sus cajas MINIMET exactamente como las necesita.







# METcase™

## FABRICANTE

Metcase Enclosures  
A division of:  
OKW Enclosures Ltd.  
15 Brunel Way  
Segensworth East  
Fareham, Hampshire  
PO15 5TX  
United Kingdom

Telephone: +44 (0) 1489 583858  
Email: [sales@metcase.co.uk](mailto:sales@metcase.co.uk)  
Website: [www.metcase.co.uk](http://www.metcase.co.uk)

© OKW Enclosures Ltd. All rights reserved  
Catalogue Edition 1.1 – February 2026.  
This catalogue will be valid until 31/12/2027.  
Subject to technical modifications without notice.  
Typographical and other errors do not justify any  
claim for damages.  
Digital Version: 02/2026e

## Presentado por:



**SPAIN**  
**Cenvalsa Industrial SL**

C/ Ulises, 104  
CP: 28043 Madrid (Madrid)  
Tel: [+34] 917 216 010

Email : [cenvalsa@cenvalsaindustrial.es](mailto:cenvalsa@cenvalsaindustrial.es)



**USA | CANADA | MEXICO**  
**OKW Enclosures, Inc.**

3000 Old Pond Road,  
Bridgeville, PA 15017  
Phone: (412) 220 9244  
Toll Free: (800) 965 9872  
Email: [sales@metcaseusa.com](mailto:sales@metcaseusa.com)  
Website: [www.metcaseusa.com](http://www.metcaseusa.com)

[www.metcase.com](http://www.metcase.com)